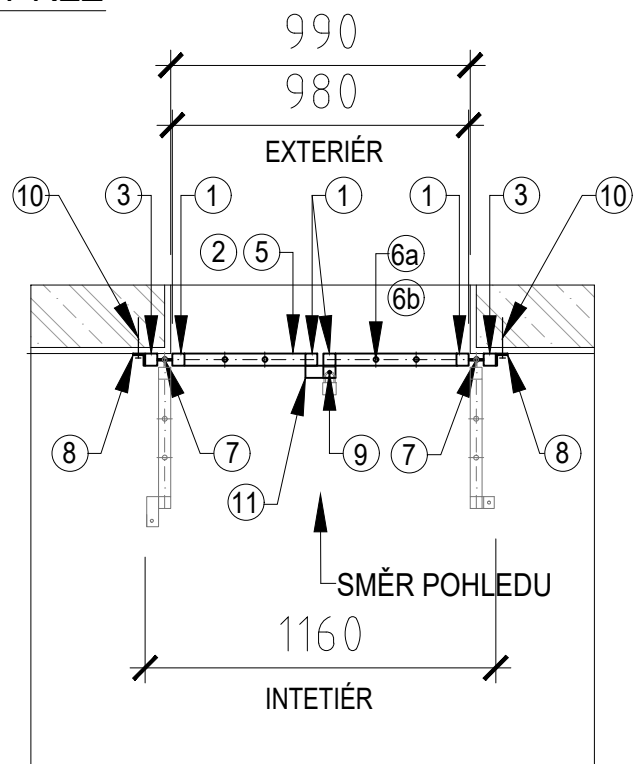
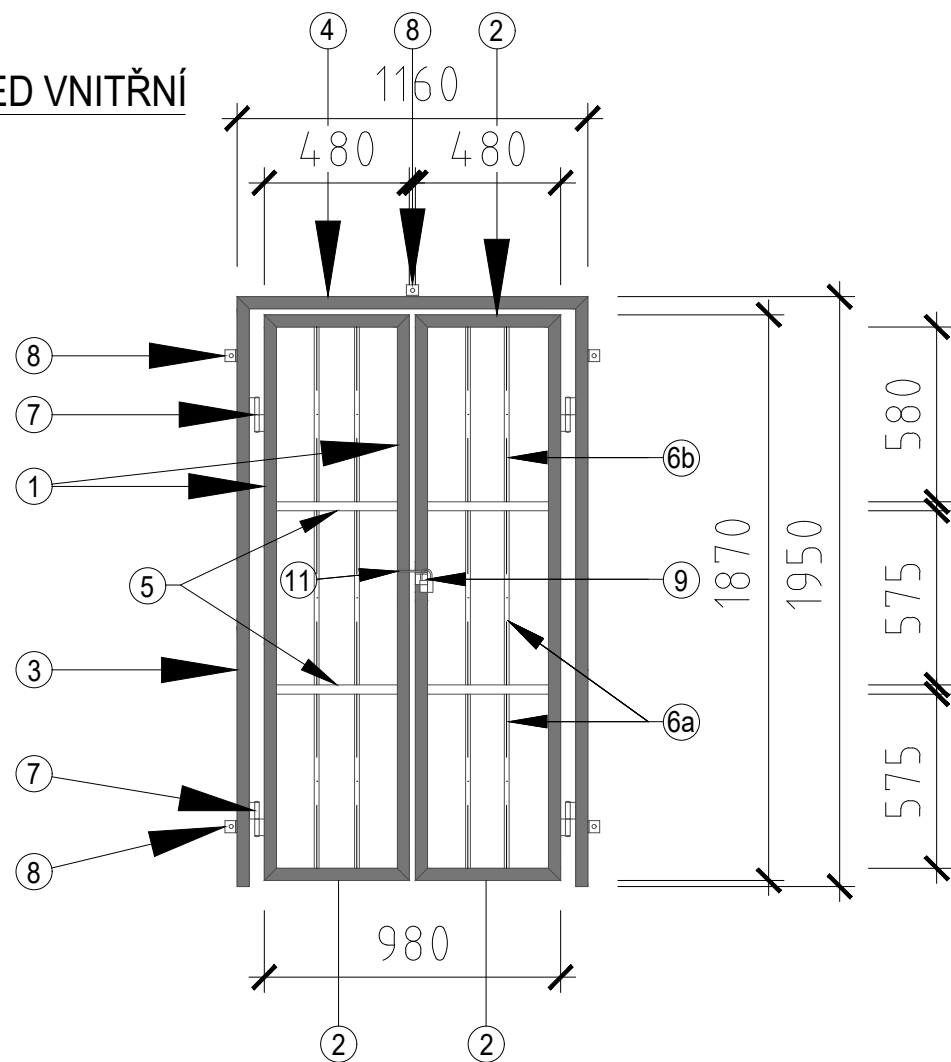


VSTUPNÍ MŘÍŽ - JEDNOKŘÍDLÁ

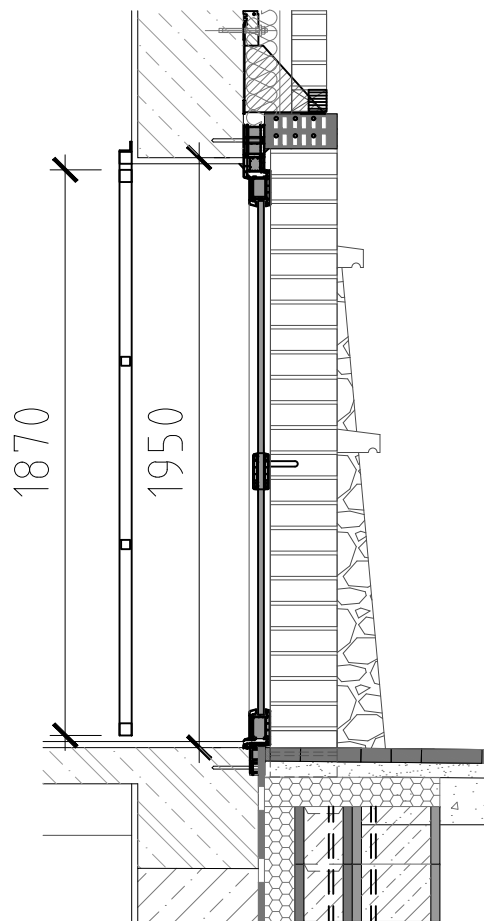
PŮDORYSNÝ ŘEZ



POHLED VNITŘNÍ



SVISLÝ ŘEZ A - A'



VÝPIS MATERIÁLU NEREZOVÁ OCEL

OZN	PROFIL	DÉLKA (mm)	ks	HMOTN. (kg/m)	HMOTN. (celkem)	POZNÁMKA
①	VEŘEJ - JACKL 40x40/2,0mm	1870	4	2,45	18,33	svařit s 2
②	VEŘEJ 40x40/2,0mm	480	4	2,45	4,70	svařit s 1
③	RÁM - JACKL 40x40/2,0mm	1950	2	2,45	9,56	svařit s 4
④	RÁM - JACKL 40x40/2,0mm	1160	1	2,45	2,84	svařit s 3
⑤	VÝZTUHA 30x30/2,0mm VYVRTAT OTVORY Ø18mm	400	4	1,84	2,94	svařit s 1
⑥a	VÝPLŇ - TYČ Ø16mm	575	8	1,58	7,27	přivařit k 2,5
⑥b	VÝPLŇ - TYČ Ø16mm	580	4	1,58	3,67	přivařit k 2,5
⑦	PANT		4			přivařit k 1,3
⑧	PRACNA - L 40x40x5 - 40 mm	40	5	2,50	0,50	přivařit k 3,4
⑨	OKA PRO VISACÍ ZÁMEK L - 40 x 40 x 5 - 40	40	1	2,45	0,10	přivařit k 1
⑩	LEPENÁ KOTVA + ŠROUB M6	60	5			min. 40 mm od kraje
⑪	OBDÉLNÍK 100x40	100	1	2,45	0,25	přivařit k 1
HMOTNOST CELKEM 50,16 kg						

POZNÁMKA

VEŠKERÉ DÍLY BUDOU ZE SVAŘOVANÉ NEREZOVÉ OCELI, AISI 304 L, DIN 1.4307, ČSN 17.240. VŠECHNY SVARY BUDOU PŘELEŠTĚNY A OŠETŘENY MOŘÍCIMI PASTAMI.

TENTO VÝKRES NELZE POVAŽOVAT ZA DÍLENSKOU DOKUMENTACI. DÍLENSKOU DOKUMENTACI NA ZÁKLADĚ SPECIFIKACÍ A DETAILŮ ZPRACUJE VÝROBCE A PŘEDLOŽÍ INVESTOROVÍ K ODSOUHLASENÍ.

		VODOHOSPODÁŘSKÉ INŽENÝRSKÉ SLUŽBY a.s.	
Křížová 47, 150 39 PRAHA 5			
Vypracoval: Ing. H. Soukupová, Ing. P. Hofmann		Hlavní inž. projektu: Ing. P. Hofmann	
Projektant: Ing. P. Hofmann		Ved. atelieru: Ing. M. Butor	
Investor: Vodovody a kanalizace Mladá Boleslav, a.s., Čechova 1151, 293 22 Ml. Boleslav		Datum: 10/2021	
		Stupeň: DUR/DSP	
		Formát: 2 A4	
VSTUPNÍ MŘÍŽ		Zak.číslo: VIS - 3/21 - 002	
		Měřítko: 1:25	Číslo přílohy: D.2.8
TENTO VÝKRES A JEHO PŘÍLOHY JSOU NAŠÍM DUŠEVNÍM VLASTNICTVÍM, NESMÍ BÝT BEZ NAŠEHO PŘEDCHOZÍHO PÍSEMNÉHO SOUHLASU KOPIROVÁNY, ROZMNOŽOVÁNY ANI ZPŘÍSTUPNĚNY JINÝM OSOBÁM NEBO FIRMÁM			